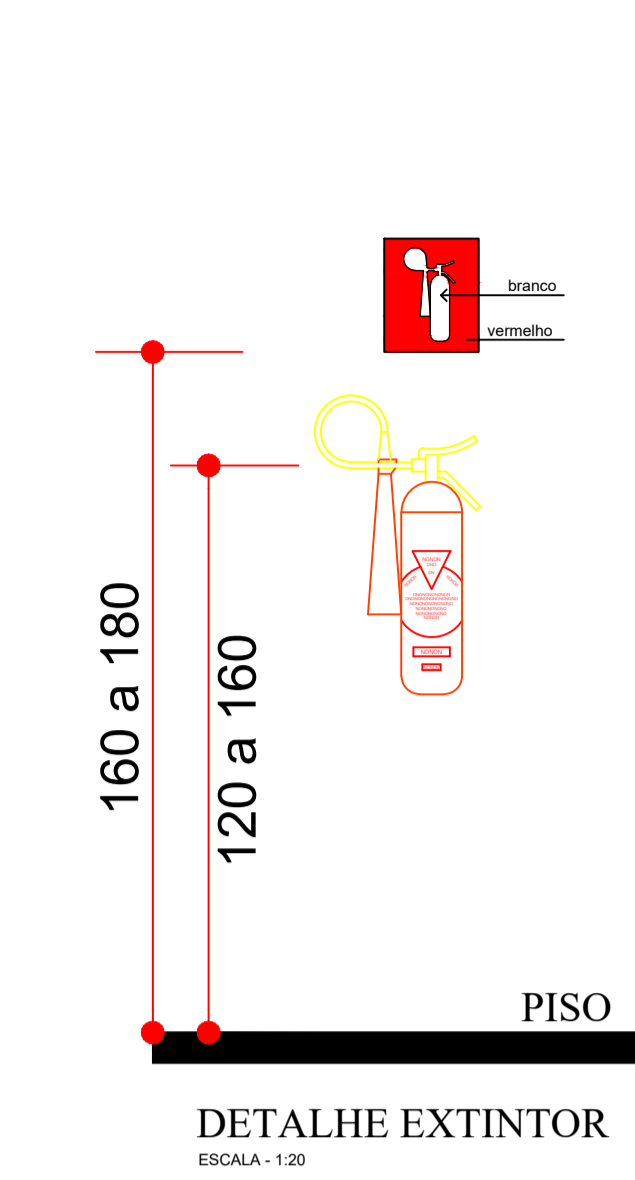
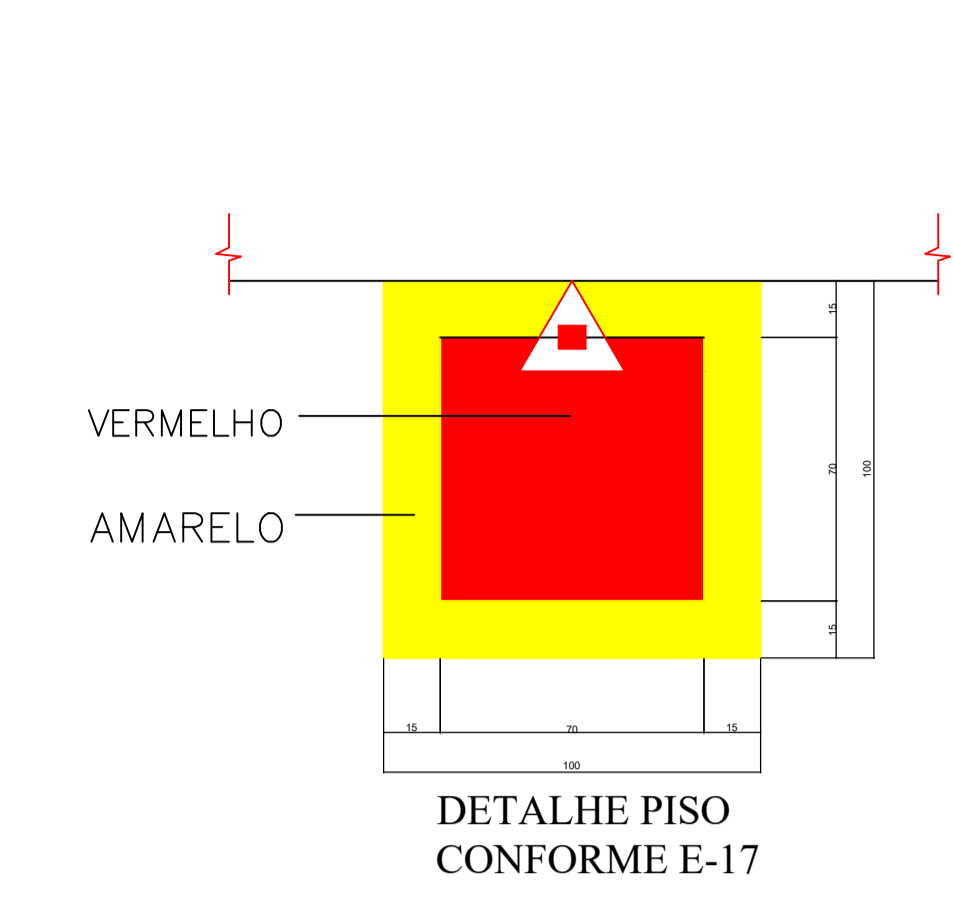
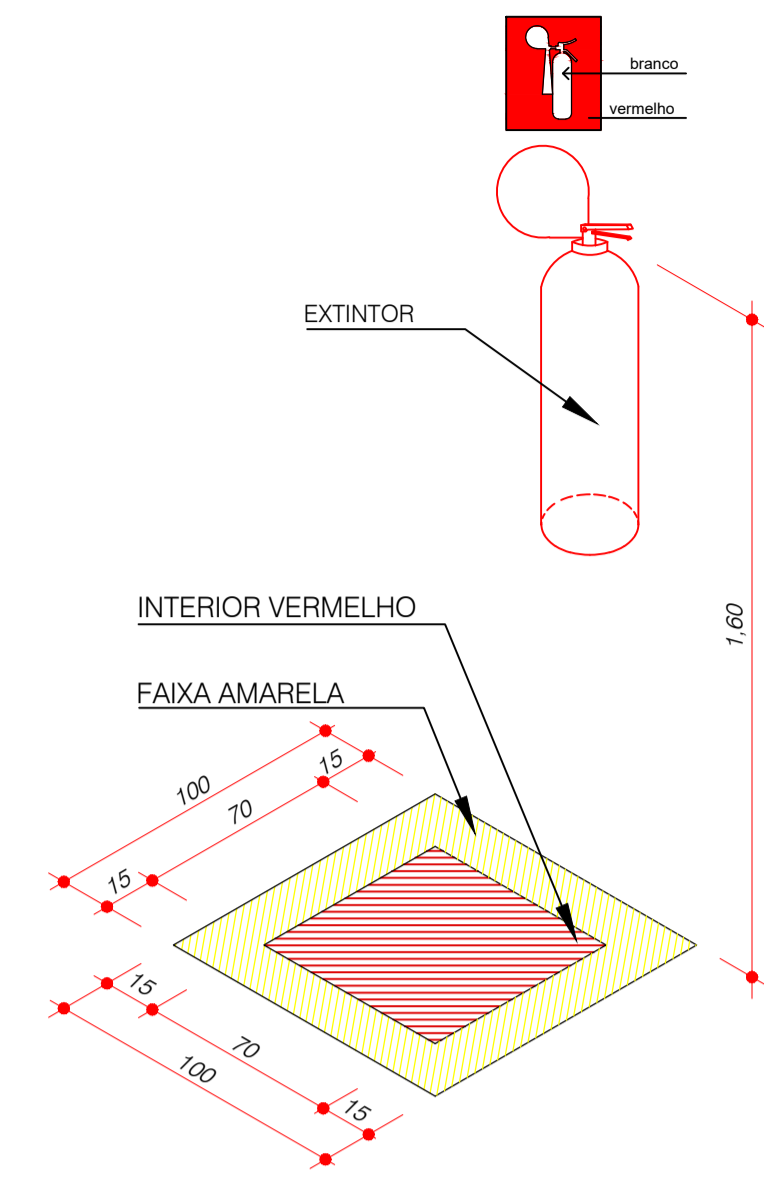


CORTE TRANSVERSAL B/B
ESCALA: 1:100

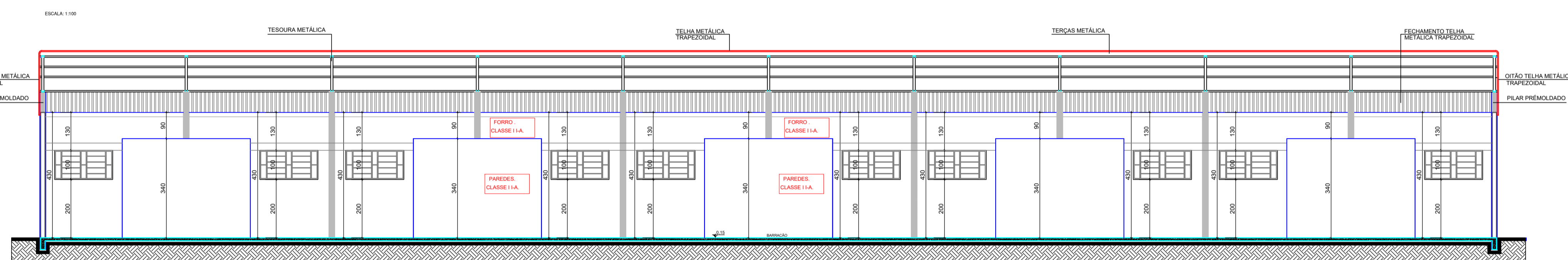


DETALHE EXTINTOR
ESCALA - 1:20

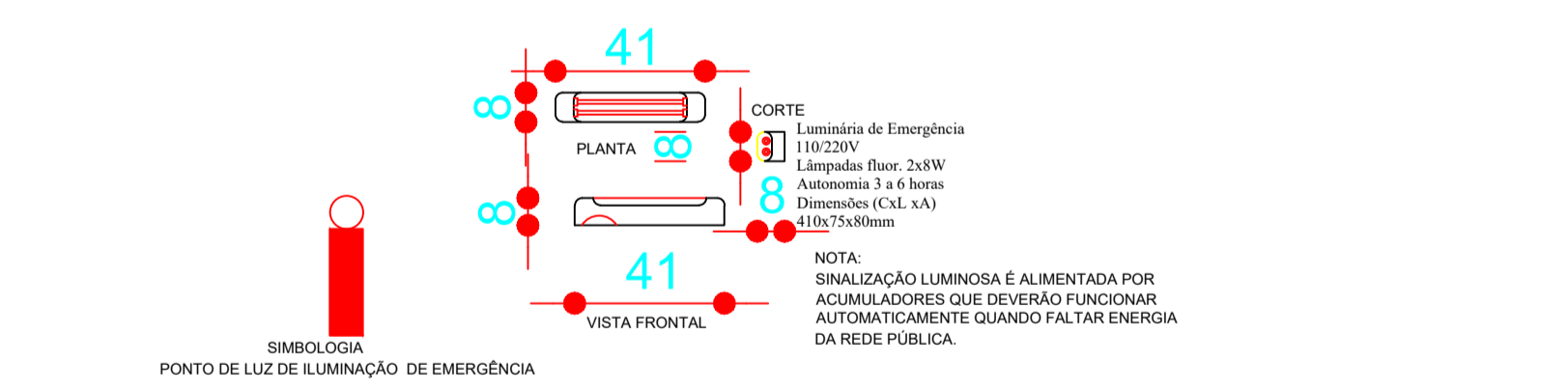
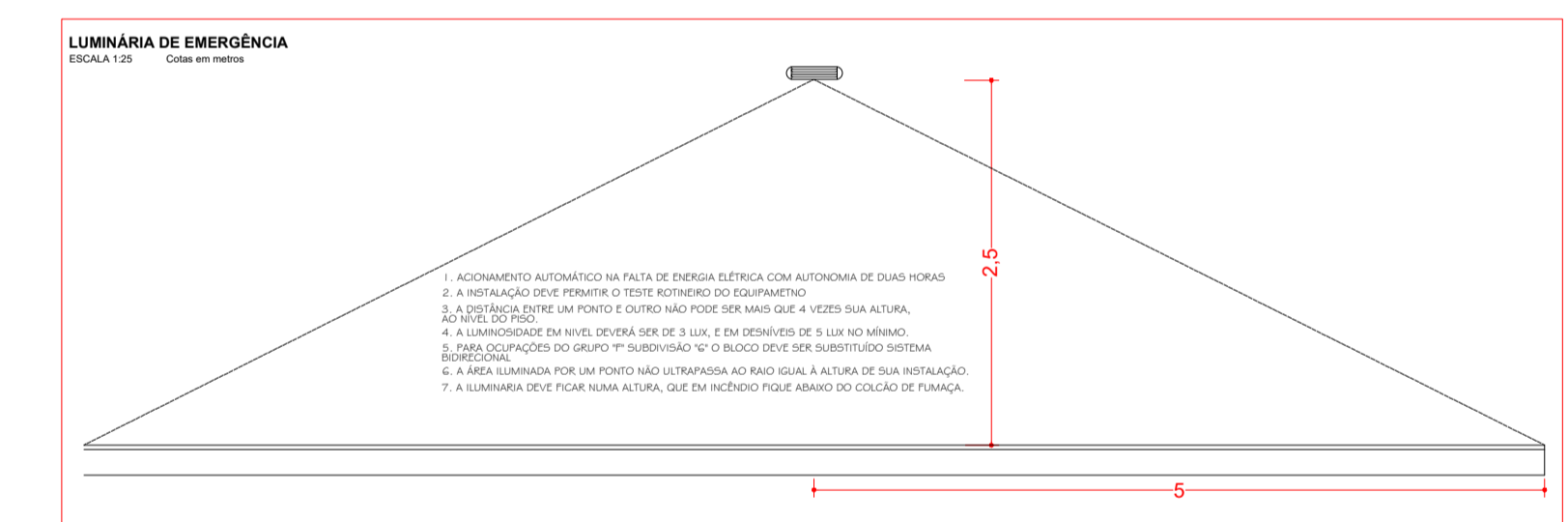
NOTAS DAS LUMINÁRIAS

- 1- A SINALIZAÇÃO DEVERÁ SER LUMINOSA E ALIMENTADA POR ACUMULADORES QUE DEVERÃO FUNCIONAR AUTOMATICAMENTE QUANDO EM FALTA DE ENERGIA CONVENCIONAL DURANTE 02 HORAS (MÍNIMO)
- 2 - A ILUMINAÇÃO DE SINALIZAÇÃO DEVE ASSINALAR TODAS AS MUDANÇAS DE DIREÇÃO, OBSTÁCULOS, SAÍDAS, ESCADAS, ETC
- 3 - A ILUMINAÇÃO DE SINALIZAÇÃO DEVE SER CONTÍNUA DURANTE A TEMPO DE FUNCIONAMENTO DO SISTEMA, QUANDO DA INTERRUPTÃO DA ILUMINAÇÃO NORMAL
- 4 - E RECOMENDADO O USO DE FAIXAS REFLETIVAS OU "OLHO-DE-GATO" AO NÍVEL DO PISO OU RODAPÉ DOS CORREDORES E NAS ESCADAS
- 5 - O BLOCO AUTÔNOMO ATENDERÁ OS SEGUINTE REQUISITOS:
 - A) CIRCUITO CARREGADOR COM RECARGA AUTOMÁTICA;
 - B) CARGA BASEADA EM CORRENTE LIMITADA, COM SUPERVISÃO CONSTANTE, EVITANDO-SE SEMPRE CARGA RÁPIDA;
 - C) A COMUTÇÃO DO ESTADO DE VIGILIA PARA O ESTADO DE FUNCIONAMENTO DO SISTEMA CENTRALIZADO DE ACUMULADORES NÃO PODE SER SUPERIOR A 5 SEGUNDOS.
 - D) DEVERÁ SER INSTALADO A 2,20m DE ALTURA;
- 6 - A ILUMINAÇÃO DE EMERGÊNCIA DEVE GARANTIR UM NÍVEL MÍNIMO DE ILUMINAÇÃO A NÍVEL DO PISO, DE:
 - 5 LUX EM LOCAIS COM DESNÍVEL;
 - 3 LUX EM LOCAIS PLANOS

- A) ESCADAS;
- B) HALLS;
- C) ELEVADORES;
- D) LOCAIS DE REFUGIO.



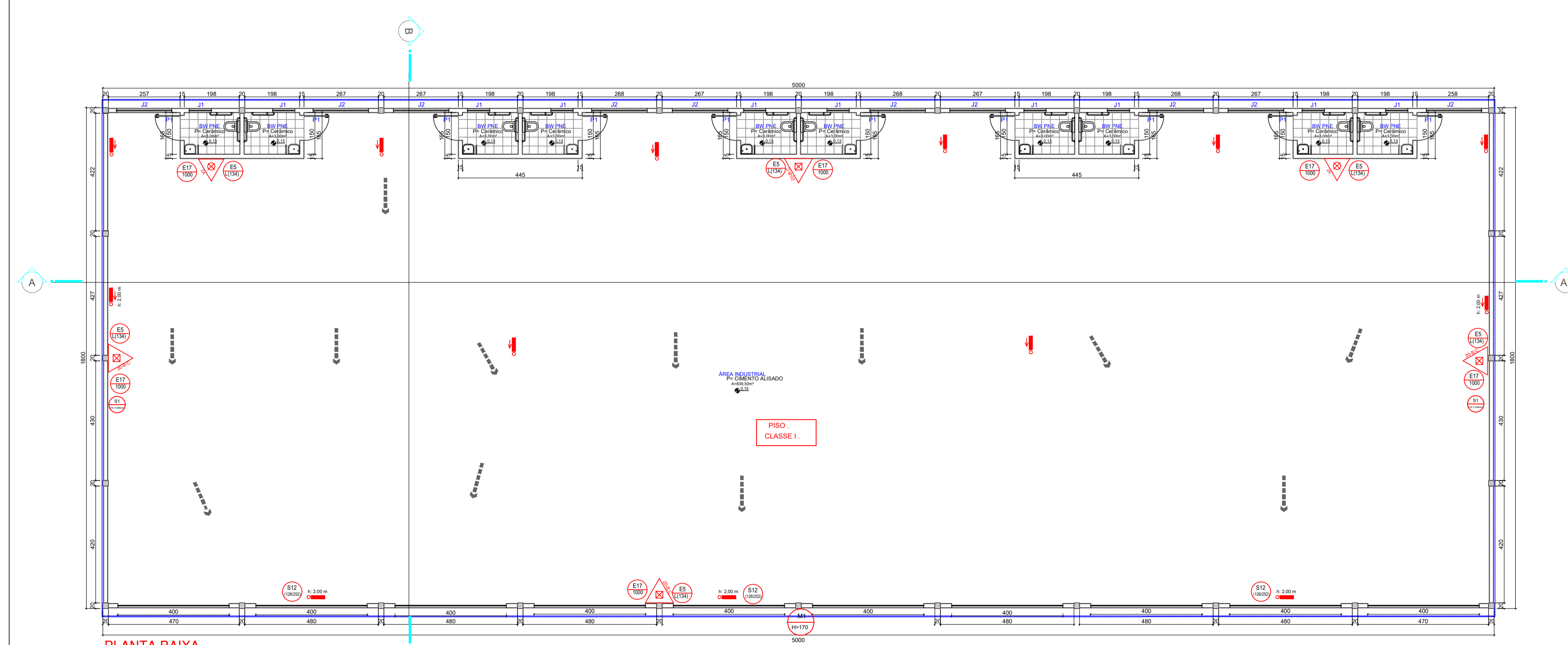
CORTE LONGITUDINAL A/A
ESCALA: 1:100



DETALHE ILUMINAÇÃO DE EMERGÊNCIA
ESCALA - 1:20

TERMO DE RESPONSABILIDADE:
"O AUTOR DO PROJETO E O RESPONSÁVEL TÉCNICO SÃO RESPONSÁVEIS, CIVIL E ADMINISTRATIVAMENTE POR TODAS AS INFORMAÇÕES PRESTADAS NO PRESENTE PROJETO, BEM COMO PELO ATENDIMENTO DAS ESPECIFICAÇÕES CONSTANTES DO CÓDIGO DE PREVENÇÃO DE INCÊNDIOS DO CORPO DE BOMBEIROS DA POLÍCIA MILITAR DO PARANÁ E NORMAS BRASILEIRAS VIGENTES, SUJEITANDO-SE AS SANÇÕES LEGAIS DECORRENTES DE EVENTUAIS PREJUÍZOS DE TERCEIROS".

BARRACÃO INDUSTRIAL MUNICÍPIO DE CÉU AZUL RUA JOÃO DE BARRO, Nº 72, LOTE RURAL NÚMERO120-A-2, BAIRRO UNIÃO CÉU AZUL/PR					
Área	900,00m ²	Ocupação	I-1 (INDUSTRIAL)	PARA USO DO CBMPR	
Prancha	02	Conteúdo da Prancha PROJETO DE PREVENÇÃO DE INCÊNDIO PLANTA BAIXA CORTES			
Proprietário	MUNICÍPIO DE CÉU AZUL CNPJ: 76.206.473/0001-01				
Escala	INDICADA	Responsável Técnico	ENG. JOÃO YASUJI SAKAI CREA n.º PR - 21.735/D		
				Data	AGOSTO/2021



PLANTA BAIXA
ESCALA: 1:100